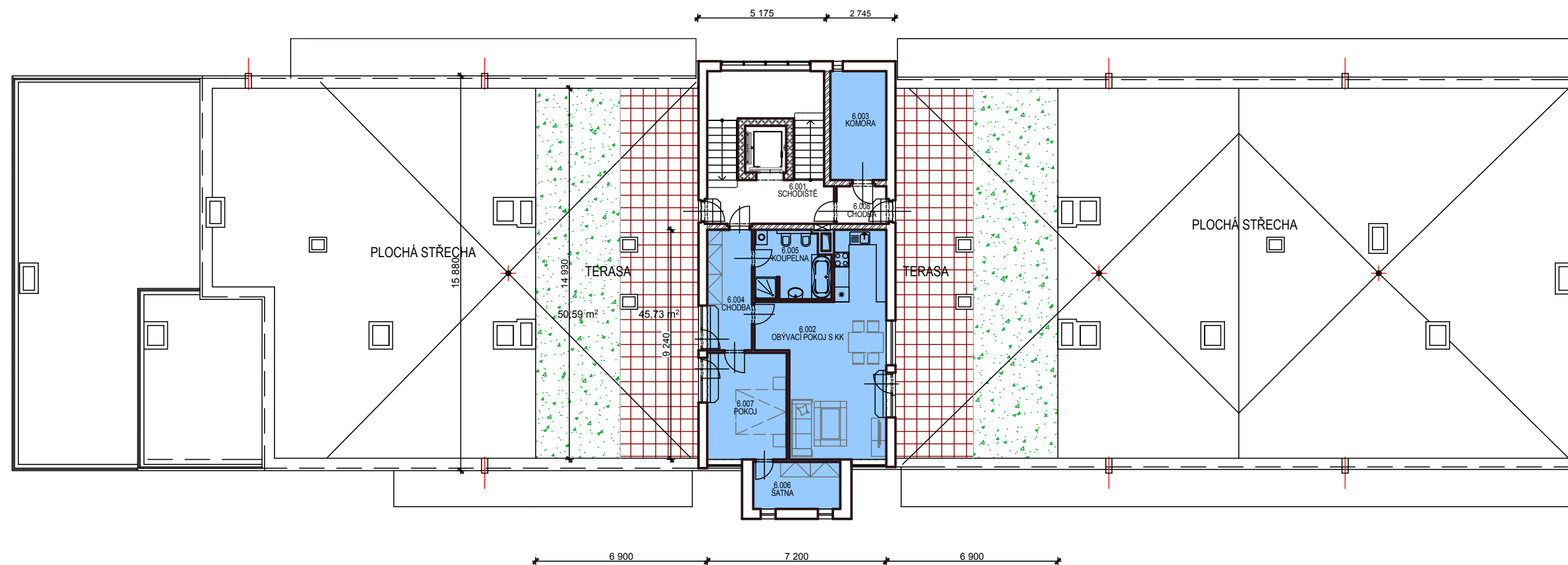
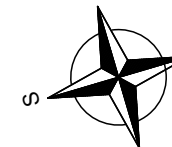


PŮDORYS 6.NP, STŘECHA



Číslo	Jméno	Plocha [m ²]	Podlaha	Stěny
	SPOLEČNÉ PROSTORY			
6.001	SCHODIŠTĚ	28,80	DLAŽBA KERAMICKÁ	OMÍTKA VÁPENNÁ ŠTUKOVÁ
6.008	CHODBA	3,22	DLAŽBA KERAMICKÁ	OMÍTKA VÁPENNÁ ŠTUKOVÁ
	BYT = 2 + KK			
6.002	OBÝVACÍ POKOJ S KK	33,54	BEZPRAŠNÝ ANHYDRIT	OMÍTKA VÁPENNÁ ŠTUKOVÁ
6.003	KOMORA	9,86	DLAŽBA KERAMICKÁ	OMÍTKA VÁPENNÁ ŠTUKOVÁ
6.004	CHODBA	8,73	DLAŽBA KERAMICKÁ	OMÍTKA VÁPENNÁ ŠTUKOVÁ
6.005	KOUPELNA + WC	8,16	DLAŽBA KERAMICKÁ	OBKLAD
6.006	ŠATNA	6,12	DLAŽBA KERAMICKÁ	OMÍTKA VÁPENNÁ ŠTUKOVÁ
6.007	POKOJ	13,73	BEZPRAŠNÝ ANHYDRIT	OMÍTKA VÁPENNÁ ŠTUKOVÁ
	TERASA S	96,36	BETONOVÁ DL. NA TERČÍCH	
	TERASA J	96,36	BETONOVÁ DL. NA TERČÍCH	
	CELKEM	272,86		

ARCHITEKI

ARCHITEKT s.r.o.
STUDENTSKÁ 52, PLZEŇ
tel., fax : 377 531 686
architekt@architekt.sro.cz

OBJEDNATEL: PLZEŇSKÁ ROZVOJOVÁ SPOLEČNOST, s.r.o.
Thámová 800/7, Plzeň, Jižní Předměstí, 301 00

OBSAH: BYTOVÝ DŮM na ZELENÉM TROJÚHELNÍKU
II. etapa

PŮDORYS 6.NP, STŘECHA

MÍSTO STAVBY: K.Ú. PLZEŇ p.č. 8459/2 (část pozemku), 8459/20, 8481/2

A4	2x	POŘ. ČÍSLO
STUPEŇ	DSP	10
DATUM	01/2010	
PROJEKTANT	Ing. Petr Jirák	
VEDOUČÍ. PROJ.	Ing. arch. Luboš KOUŘIM	PARÉ
ZODPOVĚDNÝ. PROJ.	Ing. Jan CIKÁN	
MĚŘÍTKO:	1:200	
ARCH. ČÍSLO:		