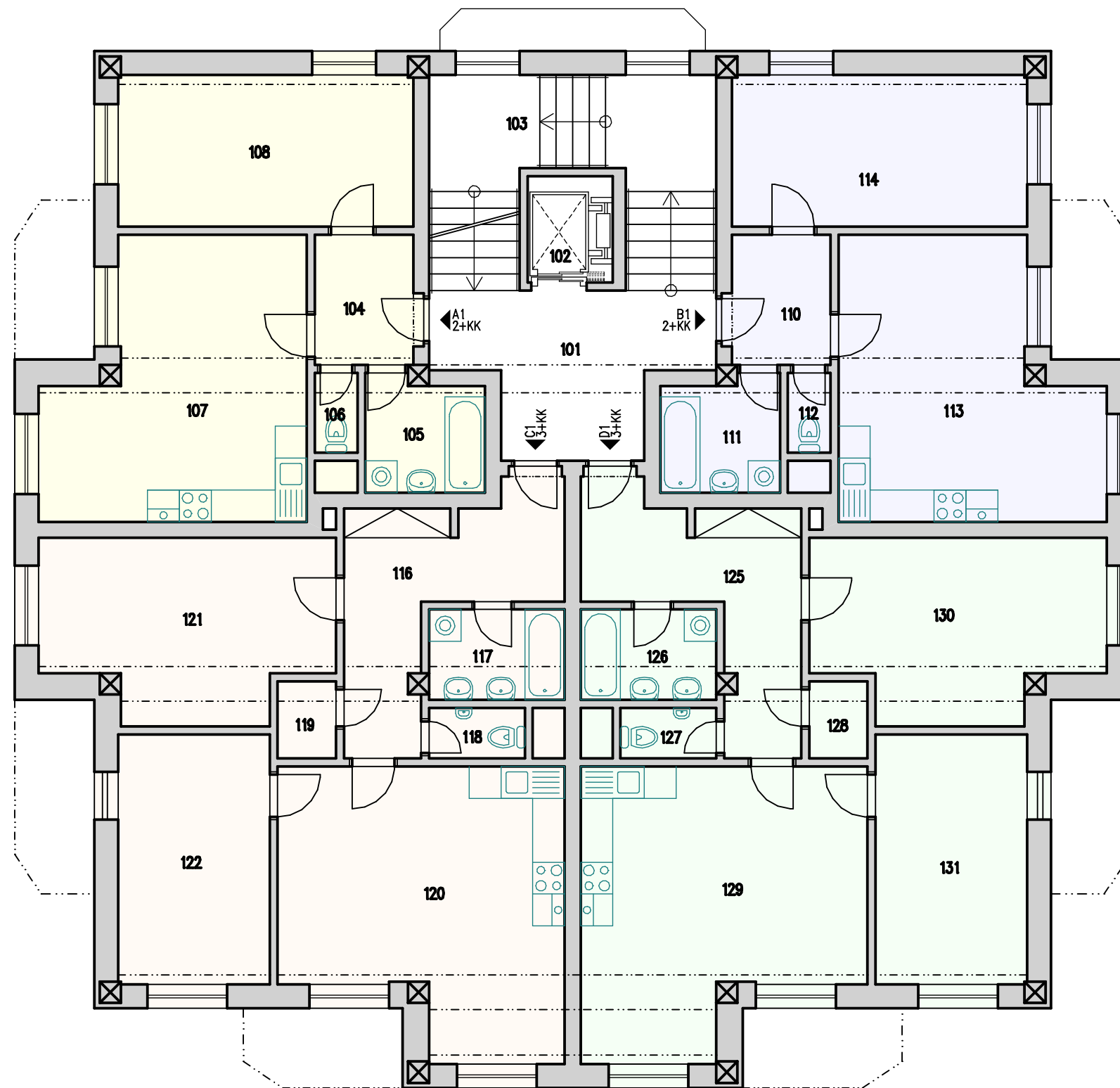


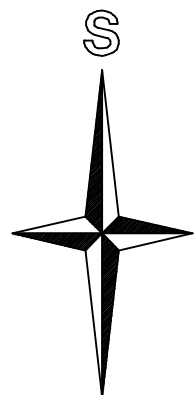
VILADOMY - ZELENÝ TROJÚHELNÍK - SEVER, PLZEŇ - BORY

OBJEKT SO 01

PŮDORYS 1. NP
M 1:100



| BYT | ČÍSLO | MÍSTNOST | PLOCHA | PODLAHA |
|-------------------|-------|-----------------------------------|----------------------|------------------------|
| SPOLEČNÉ PROSTORY | 101 | CHODBA | 12,69 m ² | ker.dlažba, ker.sokl |
| | 102 | VÝTAH | 4,60 m ² | |
| | 103 | SCHODIŠTĚ | 17,27 m ² | ker.dlažba, ker.sokl |
| | | CELKOVÁ PLOCHA SPOLEČNÝCH PROSTOR | 34,56 m ² | |
| A1 2+KK | 104 | PŘEDSÍŇ | 4,53 m ² | ker.dlažba, ker.sokl |
| | 105 | KOUPELNA | 4,70 m ² | ker.dlažba, ker.obklad |
| | 106 | WC | 1,20 m ² | ker.dlažba |
| | 107 | POKOJ+KK | 22,96 m ² | |
| | 108 | POKOJ | 15,81 m ² | |
| | | CELKOVÁ PLOCHA BYTU | 49,20 m ² | |
| B1 2+KK | 110 | PŘEDSÍŇ | 4,53 m ² | ker.dlažba, ker.sokl |
| | 111 | KOUPELNA | 4,70 m ² | ker.dlažba, ker.obklad |
| | 112 | WC | 1,20 m ² | ker.dlažba, ker.obklad |
| | 113 | POKOJ+KK | 22,96 m ² | |
| | 114 | POKOJ | 15,81 m ² | |
| | | CELKOVÁ PLOCHA BYTU | 49,20 m ² | |
| C1 3+KK | 116 | PŘEDSÍŇ | 10,98 m ² | ker.dlažba, ker.sokl |
| | 117 | KOUPELNA | 4,34 m ² | ker.dlažba, ker.obklad |
| | 118 | WC | 1,71 m ² | ker.dlažba, ker.obklad |
| | 119 | KOMORA | 1,60 m ² | ker.dlažba, ker.sokl |
| | 120 | POKOJ+KK | 25,93 m ² | |
| | 121 | POKOJ | 17,08 m ² | |
| | 122 | POKOJ | 13,39 m ² | |
| | | CELKOVÁ PLOCHA BYTU | 75,03 m ² | |
| D1 3+KK | 125 | PŘEDSÍŇ | 10,98 m ² | ker.dlažba, ker.sokl |
| | 126 | KOUPELNA | 4,34 m ² | ker.dlažba, ker.obklad |
| | 127 | WC | 1,71 m ² | ker.dlažba, ker.obklad |
| | 128 | KOMORA | 1,60 m ² | ker.dlažba, ker.sokl |
| | 129 | POKOJ+KK | 25,93 m ² | |
| | 130 | POKOJ | 17,08 m ² | |
| | 131 | POKOJ | 13,39 m ² | |
| | | CELKOVÁ PLOCHA BYTU | 75,03 m ² | |



0 1 2 3 4 5 6 7 8 9 10 metrů

INVESTOR: PLZEŇSKÁ ROZVOJOVÁ SPOLEČNOST spol. s r.o.
PROJEKTANT: AIP PLZEŇ spol. s r.o.